

## Caractéristiques :

Couleur fleur : Vert

Couleur feuillage : Vert

Hauteur : 0 cm

Feuillaison : aucune

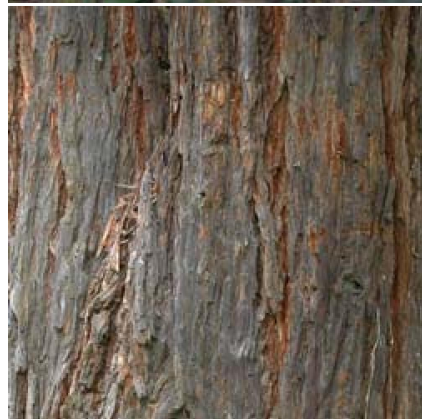
Floraison(s) : FÃ©vrier - FÃ©vrier

Type de feuillage: persistant

Exposition : soleil

Type de sol :

Silhouette : Non prÃ©cisÃ©



## SEQUOIA sempervirens

-> [Accéder à la fiche de SEQUOIA sempervirens sur www.pepiniere-bretagne.fr](http://www.pepiniere-bretagne.fr)

### DESCRIPTION

#### Informations botaniques

Nom botanique : SEQUOIA sempervirens

Famille : Taxodiaceae

#### Description de SEQUOIA sempervirens

Le SEQUOIA sempervirens est un arbre colonnaire aux branches horizontales puis retombantes de la famille des taxodiaceae. Originaire de Californie, son feuillage ressemblant beaucoup à celui de l'if. Il existe en Amérique des sujets faisant partie des plus anciens arbres du monde. Leur longévité est exceptionnelle. Très tolérants, ils préfèrent néanmoins des terrains frais et ensoleillés. Le climat breton leur convient parfaitement. Il existe au nord de la Californie des sujets dépassant les 80 m de hauteur. C'est un arbre à réserver aux grands espaces afin de profiter de son port majestueux.

#### Entretien de SEQUOIA sempervirens

Aucun entretien particulier pour ce type d'arbre. Rajouter du paillage de temps à autre et s'il fait vraiment très sec, un ou deux seaux d'eau de temps à autre, surtout les premières années suivant la plantation.

### EMPLACEMENT

#### Emplacement de SEQUOIA sempervirens

#### Type de sol de SEQUOIA sempervirens

### PARTICULARITÉ

SEQUOIA sempervirens préfère les sols acides.

SEQUOIA sempervirens est une plante à feuillage persistant.

SEQUOIA sempervirens est odorante .

### INFORMATIONS COMPLÉMENTAIRE

-> [Accéder à la collection des Toutes les plantes disponible à la vente sur www.pepiniere-bretagne.fr](http://www.pepiniere-bretagne.fr)