

## Caractéristiques :

**Couleur fleur :** blanc à rose

**Couleur feuillage :** Vert

**Hauteur :** 0 cm

**Feuillaison :** aucune

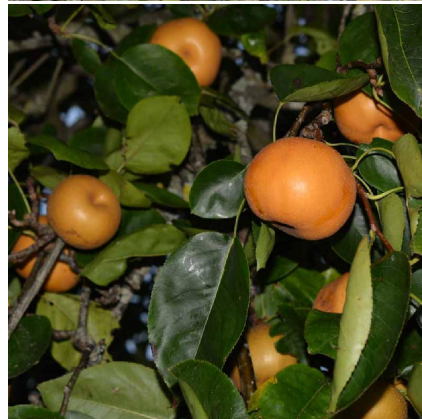
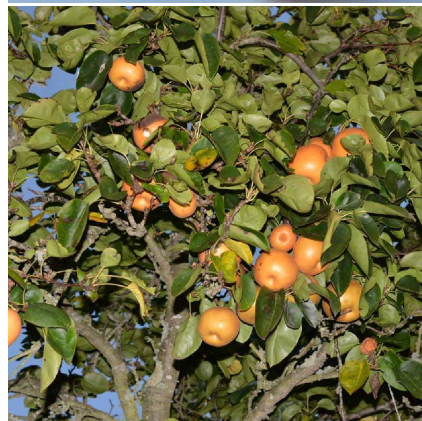
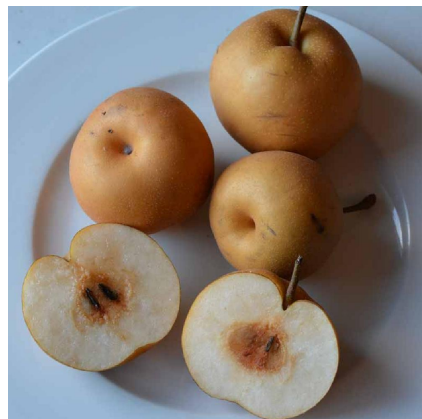
**Floraison(s) :** Avril - Mai

**Type de feuillage :** caduc

**Exposition :** soleil mi-ombre

**Type de sol :**

**Silhouette :** Non précisée



## PYRUS pyrifolia 'Kosui' (NASHI)

-> [Accéder à la fiche de PYRUS pyrifolia 'Kosui' \(NASHI\) sur www.pepiniere-bretagne.fr](http://www.pepiniere-bretagne.fr)

### DESCRIPTION

#### Informations botaniques

Nom botanique : PYRUS pyrifolia 'Kosui' (NASHI)

Famille : Rosaceae

#### Description de PYRUS pyrifolia 'Kosui' (NASHI)

Les Nashis sont des poiriers asiatiques souvent appelés « pomme-poire » mais se rattachent réellement au genre « Pyrus » des poiriers. Cet arbre fruitier est moyennement vigoureux et bien rustique, il supporte des températures descendant jusque -15°C. Robuste, il présente une bonne résistance aux maladies. Cette variété s'adapte à de nombreux sols, excepté les sols trop calcaires, et apprécie un emplacement ensoleillé et abrité du vent. Le Nashi 'Kosui' arbore un port étalé naturel, avec un tronc bien dégagé atteignant environ 4 mètres de hauteur et une végétation harmonieusement étalée. Ce port facilite la récolte et améliore naturellement l'aération de l'arbre, limitant le risque d'apparition de maladies. La floraison apparait tardivement au mois d'avril, alors à l'abri des gelées printanières, recouvrant l'arbre de nombreuses fleurs blanc rosé très décoratives. Le feuillage est plus grand que sur un poirier commun et se pare de belles couleurs jaune à rouge à l'automne.

Ce type de poirier produit des fruits à l'apparence arrondie de pomme mais la chair a un goût de poire. La variété de Nashi 'Kosui' parvient à maturité de récolte au mois d'août. Les fruits, d'assez gros calibre, sont ronds, légèrement aplatis et recouverts d'un épiderme brun jaune aux reflets bronze doré. La chair, proche de celle d'une poire, est croquante, juteuse, sucrée et très rafraichissante, désaltérante au subtil parfum d'eau de rose. Ces fruits ont une bonne capacité de conservation et se gardent jusqu'à 3 mois si stockées au frais ! Les pommes-poires se consomment fraîches, cuites en confitures ou compotes, ou encore en pâtisserie.

Cet arbre, originaire des régions tempérées d'extrême orient, est cultivé en Chine depuis des millénaires. Il a été introduit en Europe récemment, qu'à partir du 20ème siècle, ce qui en fait un fruitier encore assez rare en France. Le Nashi 'Kosui' est la variété la plus cultivée au Japon, notamment pour sa production très abondante si bien polonisé. N'étant pas auto-fertile, il nécessite la présence d'autres variétés de poiriers ou Nashi à proximité afin d'assurer sa pollinisation et fructification. Les variétés 'Nashi Hosui' et 'William's' sont de bons pollinisateurs du Nashi 'Kosui'. Il peut cependant poloniser d'autres poiriers ou nashi ayant une époque de floraison concordante.

#### Entretien de PYRUS pyrifolia 'Kosui' (NASHI)

Enlever le tuteur au bout de 2/3 ans. Aucun entretien particulier. Eventuellement une petite taille de formation. Maintenir du paillage au pied.

### EMPLACEMENT

#### Emplacement de PYRUS pyrifolia 'Kosui' (NASHI)

#### Type de sol de PYRUS pyrifolia 'Kosui' (NASHI)

### PARTICULARITÉ

PYRUS pyrifolia 'Kosui' (NASHI) préfère les sols acides.

### INFORMATIONS COMPLÉMENTAIRE

-> [Accéder à la collection des Toutes les plantes disponible à la vente sur www.pepiniere-bretagne.fr](http://www.pepiniere-bretagne.fr)