

## Caractéristiques :

**Couleur fleur :** Rouge

**Couleur feuillage :** Vert

**Hauteur :** 0 cm

**Feuillaison :** aucune

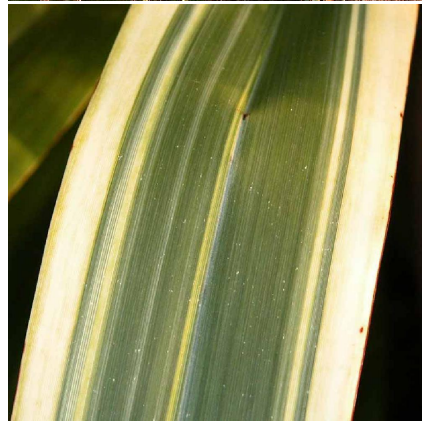
**Floraison(s) :** Juillet - Août

**Type de feuillage :** persistant

**Exposition :** soleil

**Type de sol :**

**Silhouette :** Non précisée



## PHORMIUM 'Yellow Wave'

-> [Accéder à la fiche de PHORMIUM 'Yellow Wave' sur www.pepiniere-bretagne.fr](http://www.pepiniere-bretagne.fr)

### DESCRIPTION

#### Informations botaniques

Nom botanique : PHORMIUM 'Yellow Wave'

Famille : Phormiaceae

#### Description de PHORMIUM 'Yellow Wave'

Le PHORMIUM 'Yellow Wave' ou lin de Nouvelle-Zélande est une vivace persistante de la famille des agavaceae. Les phormiums poussent naturellement dans de nombreux types de sols plus ou moins riches et plus ou moins secs. Les feuilles linéaires et larges, jaunes et vertes, partent de la base de la plante, se développant d'abord verticalement pour s'élargir. A sa périphérie, celles-ci sont retombantes. La plante peut atteindre 1 à 1.5 m de hauteur, et autant de largeur. Des fleurs tubulées rouge mat s'épanouissent en été sur des hampes florales. Le PHORMIUM 'Yellow Wave' peut être utilisé en haie basse ou en isolé, en massif accompagné de vivaces ou en potée. Il lui faut une bonne exposition ensoleillée, supportant les conditions difficiles de front de mer. La rusticité du phormium est d'au moins -10°C et même un peu mieux suivant la nature du sol et l'exposition.

#### Entretien de PHORMIUM 'Yellow Wave'

Peu d'entretien sur les phormiums. Pour le seul aspect esthétique, à la fin de l'hiver, enlever les feuilles abimées.

### EMPLACEMENT

#### Emplacement de PHORMIUM 'Yellow Wave'

#### Type de sol de PHORMIUM 'Yellow Wave'

### PARTICULARITÉ

PHORMIUM 'Yellow Wave' supporte le vent.

PHORMIUM 'Yellow Wave' est une plante à feuillage persistant.

### INFORMATIONS COMPLÉMENTAIRE

-> [Accéder à la collection des Toutes les plantes disponible à la vente sur www.pepiniere-bretagne.fr](http://www.pepiniere-bretagne.fr)