

Caractéristiques :

Couleur fleur :

Couleur feuillage : Vert

Hauteur : 0 cm

Feuillaison : aucune

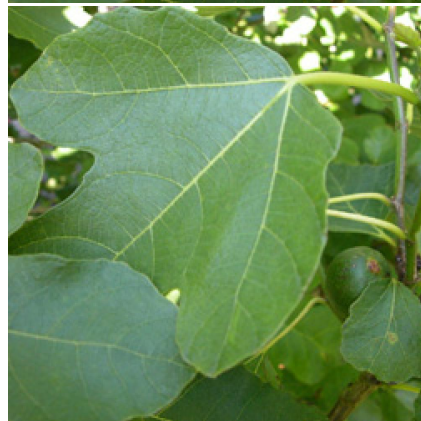
Floraison(s) : aucune

Type de feuillage : caduc

Exposition : soleil mi-ombre

Type de sol :

Silhouette : Non prÃ©cisÃ©



Figuier 'Cosquerou'

-> [Accéder à la fiche de Figuier 'Cosquerou' sur www.pepiniere-bretagne.fr](http://www.pepiniere-bretagne.fr)

DESCRIPTION

Informations botaniques

Nom botanique : Figuier 'Cosquerou'

Famille : Moraceae

Description de Figuier 'Cosquerou'

Le Figuier 'Cosqu?rou' est une tr?s vieille vari?t? que nous multiplions en p?pini?re depuis de nombreuses ann?es, issue d'un arbre situ? au lieu dit 'Cosqu?rou' ? Lannion produisant des fruits verts ? chair jaune, venant ? maturit? en Bretagne, ce qui n'est pas si courant. En effet, la plupart des figuiers encore vendus dans le commerce sont des sujets qui vont produire des fruits, mais qui n'atteindront jamais la maturit? dans nos conditions climatiques. Le figuier est une plante originaire du bassin m?diterran?en o?, ?videmment, les conditions climatiques sont vraiment tr?s diff?rentes. Par exemple, la figue de Sollies que l'on retrouve sur les ?tals des magasins ne fonctionne pas en Bretagne. Depuis de nombreuses ann?es, nous avons donc fait un travail de recherche et de s?lection afin de proposer une gamme de figuiers adapt?s ? la Bretagne, mais pas seulement ! En effet, nos figuiers donnent d'excellents r?sultats partout au nord de la Loire, avec une diversit? de couleurs, du vert au rouge fonc?, et de go?ts vraiment int?ressante pour les gourmands et les gourmets (nous le sommes aussi !). Parmi ceux-ci nous avons quelques obtentions anglaises dont les conditions climatiques s'apparentent aux n?tres.

Les figuiers sont des arbres caducs, et m?mes des grands arbres si on ne les taille pas, de la famille des moraceae, qui poussent parfaitement bien tant que la temp?rature ne descend pas en dessous de -10?C. En-dessous, la partie ext?rieure de la plante risque de geler mais celle-ci devrait repartir de la souche au printemps suivant. Les feuilles arrondies de 3 ? 5 lobes peuvent atteindre 25 ? 30 cm de largeur. La plupart des figuiers que nous cultivons ici en Bretagne sont des vari?t?s bif?res, seules les figues constitu?es au printemps arrivant ? maturit?.

Entretien de Figuier 'Cosquerou'

Le figuier est une plante m?diterran?enne adapt?e ? des terrains secs et pauvres. Inutile donc de faire des apports de compost ou d'eau d?s lors que la plante est bien install?e. Un peu d'eau la premi?re ann?e de plantation suffira.

Si vous voulez le garder assez bas afin de pouvoir cueillir plus facilement les fruits, retaillez les branches en fin d'hiver.

EMPLACEMENT

Emplacement de Figuier 'Cosquerou'

Type de sol de Figuier 'Cosquerou'

PARTICULARIT?E

Figuier 'Cosquerou' supporte le climat maritime.

Figuier 'Cosquerou' supporte le vent.

Figuier 'Cosquerou' est odorante .

INFORMATIONS COMPL?MENTAIRE

-> [Accéder à la collection des Toutes les plantes disponible à la vente sur www.pepiniere-bretagne.fr](http://www.pepiniere-bretagne.fr)