



## Caractéristiques :

**Couleur fleur** : Blanc

**Couleur feuillage** : Vert

**Hauteur** : 0 cm

**Feuillaison** : aucune

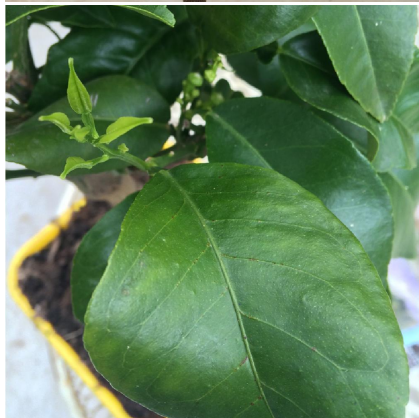
**Floraison(s)** : Mars - Avril

**Type de feuillage**: persistant

**Exposition** : soleil mi-ombre

**Type de sol** :

**Silhouette** : Non prÃ©cisÃ©



## Pomelo à chair rose (CITRUS paradisi 'Rio Red')

-> [Accéder à la fiche de Pomelo à chair rose \(CITRUS paradisi 'Rio Red'\) sur www.pepiniere-bretagne.fr](http://www.pepiniere-bretagne.fr)

### DESCRIPTION

#### Informations botaniques

Nom botanique : Pomelo à chair rose (CITRUS paradisi 'Rio Red')

Famille : Rutaceae

#### Description de Pomelo à chair rose (CITRUS paradisi 'Rio Red')

Le pomelo est un agrume issu d'un croisement entre le pamplemoussier et l'oranger. Il forme un très bel arbre au port arrondi atteignant jusqu'à 6 mètres de hauteur. Sa floraison abondante apparaît au printemps offrant de grandes fleurs blanches et cireuses au parfum suave. Le feuillage dense est vert plus clair en dessous, avec de grandes feuilles épaisses de forme ovale pointue. Originnaire des Antilles, cette variété est peu rustique, résistant jusqu'à -7°C. Elle exige une exposition au soleil, à l'abri des vents forts et doit être mise à l'abri de novembre à avril en étant cultivée dans un grand bac.

Le pomelo à chair rose (CITRUS paradisi 'Rio Red') produit des gros fruits comestibles, bien ronds. Ils sont englobés d'un épiderme lisse assez épais, de couleur verte virant au jaune en approchant la maturité. La chair jaune orangée juteuse a un bon équilibre entre sucrée, acide et amère. Les fruits atteignent la maturité de récolte de novembre à février. Ils sont délicieux consommés frais ou en jus.

Cette variété allie la qualité de ces fruits à son esthétique comme arbre d'ornement. Etant auto-fertile, il est capable de se poloniser seul et d'assurer la fructification. Mais, exigeant, pour bien fructifier, il ne doit jamais manquer d'eau ni de nourriture.

#### Entretien de Pomelo à chair rose (CITRUS paradisi 'Rio Red')

### EMPLACEMENT

#### Emplacement de Pomelo à chair rose (CITRUS paradisi 'Rio Red')

#### Type de sol de Pomelo à chair rose (CITRUS paradisi 'Rio Red')

### PARTICULARITÉ

Pomelo à chair rose (CITRUS paradisi 'Rio Red') est une plante à feuillage persistant.

Pomelo à chair rose (CITRUS paradisi 'Rio Red') est odorante .

Pomelo à chair rose (CITRUS paradisi 'Rio Red') est une plante mellifère.

### INFORMATIONS COMPLÉMENTAIRE

-> [Accéder à la collection des Toutes les plantes disponible à la vente sur www.pepiniere-bretagne.fr](http://www.pepiniere-bretagne.fr)