

## Caractéristiques :

Couleur fleur :

Couleur feuillage : Vert

Hauteur : 0 cm

Feuillaison : aucune

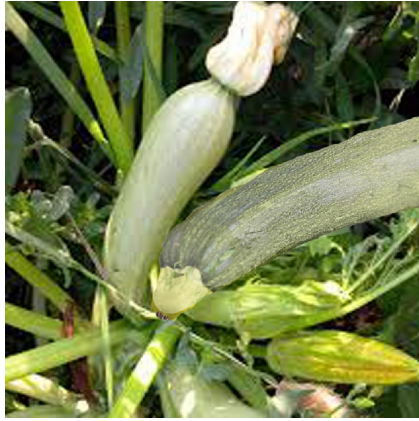
Floraison(s) : aucune

Type de feuillage: persistant

Exposition : soleil

Type de sol :

Silhouette : Non précisée



## COURGETTE 'Alberello di Sarzana'

-> [Accéder à la fiche de COURGETTE 'Alberello di Sarzana' sur www.pepiniere-bretagne.fr](http://www.pepiniere-bretagne.fr)

### DESCRIPTION

#### Informations botaniques

Nom botanique : COURGETTE 'Alberello di Sarzana'

Famille : Cucurbitaceae

#### Description de COURGETTE 'Alberello di Sarzana'

(Cucurbita pepo) Famille des cucurbitacées. Variété précocée non creuse (elle garde un port buissonnant). Originaires d'Italie. Ses fruits de couleur vert clair sont cylindriques, légèrement courbés et charnus ? la chair délicate. Excellente qualité gustative. Très facile de cueillette ses fruits ont une durée de conservation limitée. Polyvalente en cuisine.

La production de courgette réussit très bien en Bretagne que ce soit en plein champ ou sous tunnel.

#### Entretien de COURGETTE 'Alberello di Sarzana'

Facile de culture la courgette ne demande pas de soin particulier. Il faut seulement surveiller l'apparition de l'oïdium ainsi que la bonne pollinisation des fruits. Comme toute cucurbitacée la courgette est allogame, c'est à dire qu'elle produit des fleurs mâles et des fleurs femelles. Les premières à apparaître sont les mâles reconnaissables aux longues tiges sur lesquelles elles poussent. Les femelles se reconnaissent grâce au renflement présent sous la fleur. C'est là que le fruit va se former. Depuis plusieurs années les pollinisateurs sont en déclin et il arrive que la fécondation ne soit pas faite. Si le fruit commence à se former puis dépérit très rapidement c'est qu'elle n'a pas eu lieu. Planter des fleurs à proximité pour attirer les pollinisateurs ou féconder les de manière manuel en appliquant le pollen de la fleur mâle à l'intérieur de la fleur femelle. Le meilleur moment est le matin après l'ouverture. Une fleur mâle peut polliniser plusieurs femelles. Concernant l'oïdium reconnaissable par ses tâches circulaires blanches sur les feuilles il est dû à deux champignons qui se développent quand il fait chaud et humide. Sous tunnel pensez à bien aérer. Dès l'apparition des tâches supprimer les parties atteintes puis pulvériser une décoction de prêle ou de lait de vache dilué à 10 % (1L de lait pour 10L d'eau). La récolte s'effectue environ 2 mois après plantation pour les plus précoces. Elle se fait fréquemment : tous les deux jours en pleine saison. Quand les fruits sont jeunes ils n'y a pas besoin de les éplucher.

### EMPLACEMENT

#### Emplacement de COURGETTE 'Alberello di Sarzana'

#### Type de sol de COURGETTE 'Alberello di Sarzana'

### PARTICULARITÉ

COURGETTE 'Alberello di Sarzana' est une plante à feuillage persistant.

### INFORMATIONS COMPLÉMENTAIRE

-> [Accéder à la collection des Toutes les plantes disponible à la vente sur www.pepiniere-bretagne.fr](http://www.pepiniere-bretagne.fr)