

Caractéristiques :

Couleur fleur : blanc à rose

Couleur feuillage : Vert

Hauteur : 0 cm

Feuillaison : aucune

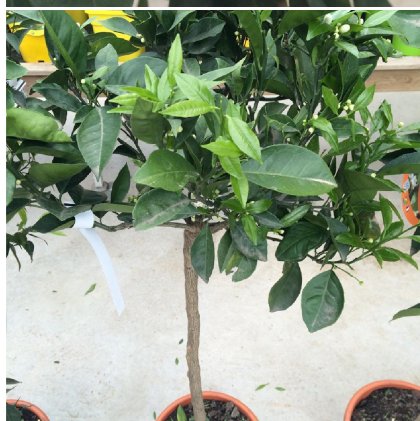
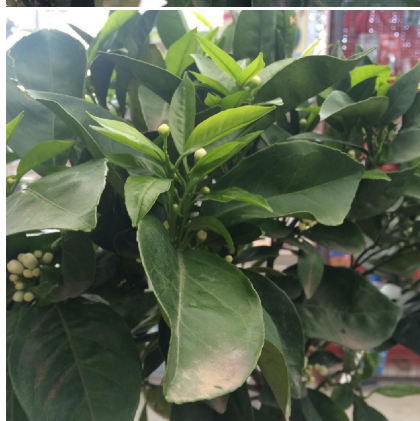
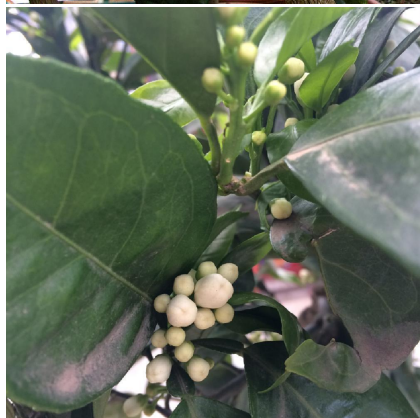
Floraison(s) : Mars - Juin

Type de feuillage : persistant

Exposition : soleil mi-ombre

Type de sol :

Silhouette : Non précisée



Oranger (CITRUS sinensis)

-> [Accéder à la fiche de Oranger \(CITRUS sinensis\) sur www.pepiniere-bretagne.fr](http://www.pepiniere-bretagne.fr)

DESCRIPTION

Informations botaniques

Nom botanique : Oranger (CITRUS sinensis)

Famille : Rutaceae

Description de Oranger (CITRUS sinensis)

L'ORANGER est un grand arbuste ou petit arbre persistant originaire du sud-est asiatique de la famille des agrumes. Maintenant cultivé un peu partout dans le monde, il reste néanmoins cantonné aux régions à climat doux, tel que le bassin méditerranéen. En effet, sa rusticité ne dépasse pas -4/5°C. En Bretagne, il est conseillé de le cultiver soit en pot que vous rentrerez l'hiver, soit en pleine terre dans un endroit abrité, avec en réserve un voile de protection si les températures baissent vraiment.

Le feuillage est vert foncé, vernissé. L'arbuste persistant peut atteindre 4 à 5 m de hauteur pour 2/3m de large et même bien plus. Néanmoins, en Bretagne, il gardera des dimensions bien inférieures d'autant que vous pouvez le tailler.

Les boutons de fleurs sont rose lilac, s'ouvrant en fleurs blanches très gracieusement parfumées.

Entretien de Oranger (CITRUS sinensis)

Tailler entre mars et octobre.

Arrosage régulièrement. mais pas d'eau stagnante.

Fertilisation d'avril à septembre.

Rempotage tous les 2 ans (si vous le garder en pot).

EMPLACEMENT

Emplacement de Oranger (CITRUS sinensis)

Type de sol de Oranger (CITRUS sinensis)

PARTICULARITÉ

Oranger (CITRUS sinensis) est une plante à feuillage persistant.

Oranger (CITRUS sinensis) est odorante .

Oranger (CITRUS sinensis) est une plante mellifère.

INFORMATIONS COMPLÉMENTAIRE

-> [Accéder à la collection des Toutes les plantes disponible à la vente sur www.pepiniere-bretagne.fr](http://www.pepiniere-bretagne.fr)