

Caractéristiques :

Couleur fleur : Blanc

Couleur feuillage : Vert

Hauteur : 0 cm

Feuillaison : aucune

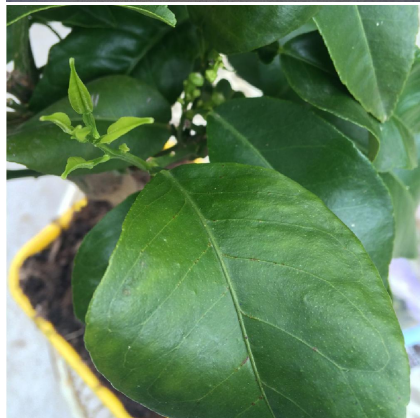
Floraison(s) : Mars - Avril

Type de feuillage : persistant

Exposition : soleil mi-ombre

Type de sol :

Silhouette : Non prÃ©cisÃ©



Pomelo à chair jaune (CITRUS x paradisi)

-> [Accéder à la fiche de Pomelo à chair jaune \(CITRUS x paradisi\) sur www.pepiniere-bretagne.fr](http://www.pepiniere-bretagne.fr)

DESCRIPTION

Informations botaniques

Nom botanique : Pomelo à chair jaune (CITRUS x paradisi)

Famille : Rutaceae

Description de Pomelo à chair jaune (CITRUS x paradisi)

Le pomelo est un agrume issu d'un croisement entre le pamplemoussier et l'oranger. Il forme un très bel arbre au port arrondi atteignant jusqu'à 6 mètres de hauteur. Sa floraison abondante apparaît au printemps offrant de grandes fleurs blanches et cireuses au parfum suave. Le feuillage dense est vert plus clair en dessous, avec de grandes feuilles épaisses de forme ovale pointue. Originnaire des Antilles, cette variété est peu rustique, résistant jusqu'à -7°C. Elle exige une exposition au soleil, à l'abri des vents forts et doit être mise à l'abri de novembre à avril en étant cultivée dans un grand bac.

Le pomelo (CITRUS x paradisi) est un bel arbre vigoureux qui produit de gros fruits comestibles bien ronds, pesant 250 à 400g. Ils sont englobés d'un épiderme lisse peu épais, de couleur jaune à maturité. La chair jaune ou blanche, juteuse a un bon équilibre entre sucrée, acide et amère, très juteuse et sucrée, avec peu de pépins. Les fruits atteignent la maturité de récolte de février à avril. Ils sont délicieux consommés frais ou en jus.

Cette variété allie la qualité de ces fruits à son esthétique comme arbre d'ornement. Etant auto-fertile, il est capable de se poliniser seul et d'assurer la fructification. Mais, exigeant, pour bien fructifier, il ne doit jamais manquer d'eau ni de nourriture.

Entretien de Pomelo à chair jaune (CITRUS x paradisi)

Tailler entre mars et octobre.

Arrosage régulièrement, mais pas d'eau stagnante.

Fertilisation d'avril à septembre.

Rempotage tous les 2 ans (si vous le garder en pot).

EMPLACEMENT

Emplacement de Pomelo à chair jaune (CITRUS x paradisi)

Type de sol de Pomelo à chair jaune (CITRUS x paradisi)

PARTICULARITÉ

Pomelo à chair jaune (CITRUS x paradisi) est une plante à feuillage persistant.

Pomelo à chair jaune (CITRUS x paradisi) est odorante.

Pomelo à chair jaune (CITRUS x paradisi) est une plante mellifère.

INFORMATIONS COMPLÉMENTAIRE

-> [Accéder à la collection des Toutes les plantes disponible à la vente sur www.pepiniere-bretagne.fr](http://www.pepiniere-bretagne.fr)