



## Caractéristiques :

**Couleur fleur** : blanc à rose

**Couleur feuillage** : Vert

**Hauteur** : 0 cm

**Feuillaison** : aucune

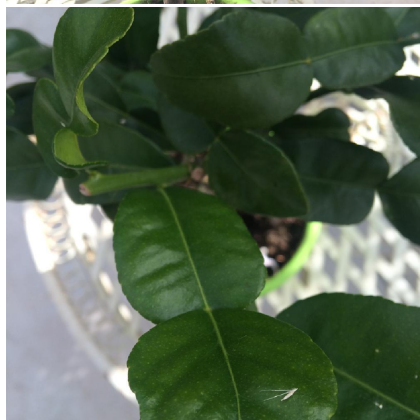
**Floraison(s)** : Avril - Juillet

**Type de feuillage** : persistant

**Exposition** : soleil mi-ombre

**Type de sol** :

**Silhouette** : Non précisée



## Combava (CITRUS hystrix)

-> [Accéder à la fiche de Combava \(CITRUS hystrix\) sur www.pepiniere-bretagne.fr](http://www.pepiniere-bretagne.fr)

### DESCRIPTION

#### Informations botaniques

Nom botanique : Combava (CITRUS hystrix)

Famille : Rutaceae

#### Description de Combava (CITRUS hystrix)

H= 2 ? 3 m - L= 2 ? 3 m

Flor.: avril ? juillet

Maturit?: octobre ? janvier

Le Combava est un agrume m?connu originaire de l'île de la Réunion ou de Thaïlande, aux feuilles et zeste tr?s recherch?s par les grands cuisiniers. Petits fruits ronds, tout crevass?s de 5 ? 6 cm de diam?tre. Pulpe verte puis jaune, peu juteuse, acide, avec des p?pins. Branches ?pineuses. Feuillage vert fonc?, doublement ail?. Floraison tr?s parfum?e blanche et rose.

Rusticit?: -5?C.

#### Entretien de Combava (CITRUS hystrix)

Tailler entre mars et octobre.

Arrosage régulièrement. mais pas d'eau stagnante.

Fertilisation d'avril à septembre.

Rempotage tous les 2 ans (si vous le garder en pot).

### EMPLACEMENT

#### Emplacement de Combava (CITRUS hystrix)

#### Type de sol de Combava (CITRUS hystrix)

### PARTICULARITÉ

Combava (CITRUS hystrix) est une plante à feuillage persistant.

Combava (CITRUS hystrix) est odorante .

Combava (CITRUS hystrix) est une plante mellifère.

### INFORMATIONS COMPLÉMENTAIRE

-> [Accéder à la collection des Toutes les plantes disponible à la vente sur www.pepiniere-bretagne.fr](http://www.pepiniere-bretagne.fr)